

## Un accompagnement sur mesure

### Un kit de communication

- Éléments de langage pour un communiqué de presse, dispositifs numériques et matériels de communication (affiche, signature de mail, bannières...)
- Attestation délivrée par ENGIE



### Un parcours pédagogique

ENGIE propose, à chacun des membres, une intervention à choisir parmi :

- **Thèmes possibles** : Réduction des consommations énergétiques et de l'empreinte carbone ; Mobilisation des acteurs ; Bâtiment ; Urbanisme, adaptation et résilience ; Qualité de l'air ; Consommation et économie circulaire.
- **Type d'atelier au choix** : atelier d'information et de sensibilisation auprès de jeunes publics ou de vos administrés ; conférence pour un public plus averti ; séminaire à destination des membres du groupement.

### Un dispositif pédagogique interactif

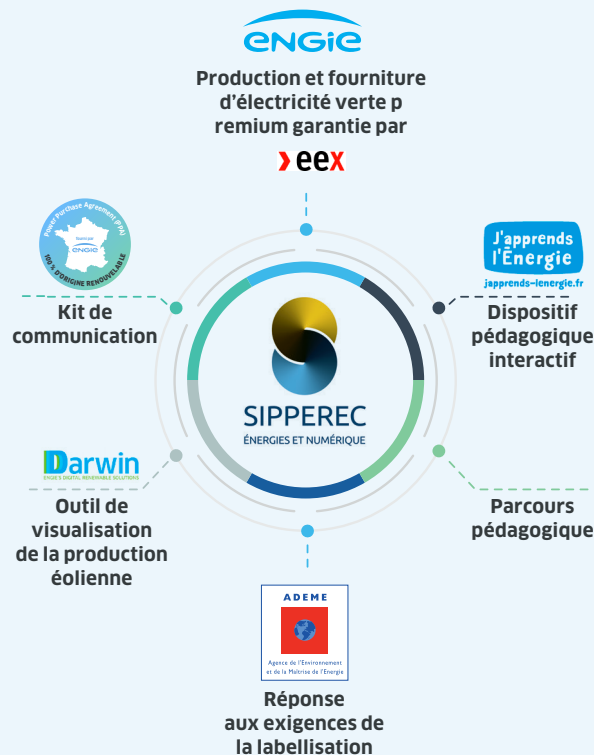


Destiné aux élèves des écoles et collèges, ce programme offre aux enseignants des ressources et des outils d'apprentissage ludiques.

### Une plateforme web de suivi

Darwin est un outil de visualisation de la production éolienne en temps réel.

## Votre offre



## Votre interlocuteur dédié

Hervé Lely  
06 64 72 03 67  
herve.lely@engie.com

Retrouvez-nous sur les réseaux sociaux



L'énergie est notre avenir, économisons-la!

Créons de nouvelles énergies  
entreprises-collectivites.engie.fr

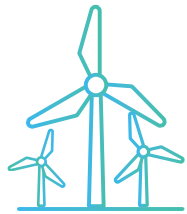
ENGIE SA au capital de 2 435 285 011 € - 542 107 651 RCS Nanterre - Siège social : ENGIE - 1, place Samuel-de-Champplain - Faubourg de l'Arche - 92930 Paris La Défense Cedex. Réalisation : Les Créatives - © Shutterstock - Décembre 2020



# Votre offre d'électricité verte premium

## Du producteur au consommateur, une solution simple et concrète

Cette électricité verte vous est proposée par ENGIE à travers un **Power Purchase Agreement (PPA) d'un an**. Il s'agit d'un contrat direct d'approvisionnement en électricité d'origine renouvelable entre ENGIE producteur et les adhérents du SIPPAREC.



**ENGIE**  
produit l'électricité verte en France.



L'électricité produite est injectée sur le réseau de transport et de distribution.



L'électricité verte Premium est tracée sur notre plateforme web.



**ENGIE**  
vous transmet les garanties d'origine, certifiées par EEX (European Energy Exchange).



**SIPPAREC**  
Vous contribuez à la neutralité carbone.

## Un achat pour contribuer à la transition énergétique

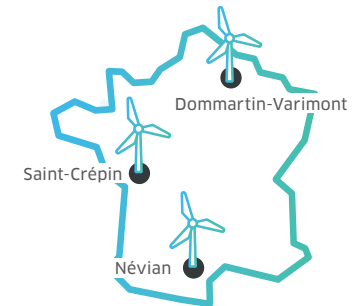
Votre achat d'électricité vous permet d'atteindre **vos objectifs d'énergie renouvelable** et contribue au **maintien des installations dans les territoires**.

## Une énergie renouvelable dont l'origine est garantie

L'électricité produite par ENGIE sur trois parcs éoliens français, injectée sur le réseau de transport et de distribution, couvre les besoins des adhérents du SIPPAREC. Si nécessaire, ENGIE assure les opérations d'équilibrage.

### Trois parcs éoliens en France

- Grande Garrigue, à Névian (Aude)
- Argonne, à Dommartin-Varimont (Marne)
- Saint-Crépin, (Charente-Maritime)



### Une installation identifiée

Vous connaissez précisément l'origine de votre électricité produite en France.



### Un impact concret pour l'environnement

Votre engagement permet le maintien d'installations renouvelables dans des conditions économiques pérennes.

### VOTRE CONTRAT

Fourniture en électricité



Marché SIPPAREC  
N° 2020055  
Lot 3-MS 1



Du 01/01/2021  
au 31/12/2021

### VOTRE EMPREINTE CARBONE

Facteur d'émission moyen de l'éolien terrestre

**14.1 gCO<sub>2</sub>/kWh**

Source : Base carbone® de l'Ademe - Analyse de cycle de vie réalisée en 2017.



### Une solution simple

Pas d'investissement, pas d'engagement longue durée (de 1 à 5 ans), pas de contraintes de consommation ni de contraintes physiques.

Facile à intégrer à vos achats d'électricité.



### Un bénéfice d'image

Vous pouvez aisément communiquer et valoriser votre engagement auprès de vos clients, collaborateurs, administrés, etc.