

Réseaux fédérateurs Voix-Données-Images

PRÉPAREZ L'ÉVOLUTION VERS LA VILLE CONNECTÉE AVEC LE GROUPEMENT DE COMMANDES POUR LES SERVICES DE COMMUNICATIONS ÉLECTRONIQUES

La ville connectée est aujourd'hui un enjeu majeur pour les collectivités. Sources d'optimisation de la gestion des services publics, d'une meilleure utilisation des ressources naturelles et de proximité avec les citoyens, les objets communicants et les applications s'appuyant sur des réseaux de capteurs vont se généraliser. Dès lors, il apparaît nécessaire de développer des réseaux très haut débit pour gérer cet afflux de données, tout en mutualisant les besoins liés à l'interconnexion des bâtiments et au développement de la vidéoprotection. Le catalogue du groupement de commandes s'est donc enrichi d'un nouveau marché « réseaux fédérateurs » pour répondre aux besoins des adhérents.

Ce marché a pour objectif d'aider les adhérents à se doter de réseaux fédérateurs très haut débit permettant d'interconnecter les bâtiments et de collecter les flux de données qui proviennent des réseaux de capteurs.

LES PRESTATIONS LIÉES AU MARCHÉ

Il comprend les prestations suivantes :

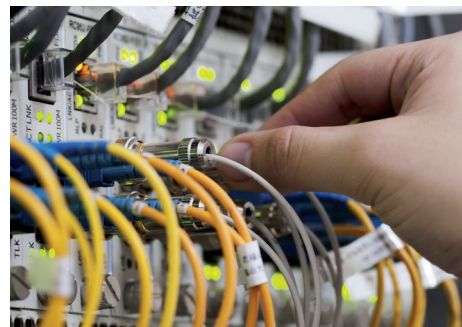
- les études éventuelles ;
- la fourniture, la mise en œuvre, l'exploitation et la maintenance de tout ou partie d'un **réseau fédérateur Voix-Données-Images (VDI)** à haut et très haut débit ;
- la fourniture, la mise en œuvre, l'exploitation et la maintenance d'un **réseau radio Voix-géolocalisation** ;
- la **reprise de réseaux de collecte existants** après audit préalable.

LES ATOUTS DU MARCHÉ

- La mobilisation prioritaire des infrastructures existantes et des réseaux issus des délégations de service public (DSP) pour limiter les coûts ;
- La diversité des technologies de supports des réseaux de collecte : fibre noire, fibre optique, radio, Xdsl ;
- L'articulation avec le marché du groupement de commandes « accès, protection et vidéoprotection installation et maintenance » : réseaux de caméras, alarmes, contrôle d'accès ;
- Un vaste choix de prestations à un prix attractif grâce à la mutualisation des besoins des adhérents ;
- La rapidité de mise en place grâce à l'expertise du SIPPEREC et du titulaire SOGETREL.

Une gamme exhaustive de produits :

+ de 21 catalogues
proposant au total **3 400 références**



LES TITULAIRES DU MARCHÉ

Mandataire : SOGETREL

Garant de l'ensemble des phases allant de la prise de contact jusqu'à la concrétisation du projet, SOGETREL assure la qualification du projet, les études de conception, la réalisation des travaux d'infrastructure (génie civil) et le déploiement de fibre optique et de capteurs intelligents.

3 cotraitants :

Irisé : fourniture de fibre noire ;

Europ'Essonne et **Séquantic** (groupe TUTOR) : fourniture de fibre noire en location annuelle ou de longue durée (IRU) et service activé (Lan 2 Lan) ;

Orange Business Services : offre de réseau sécurisé à très haut débit avec possibilité d'externaliser la gestion de ce réseau.



SIPPEREC
ÉNERGIES ET COMMUNICATIONS

RÉSEAUX FÉDÉRATEURS ET RADIOS GÉOLOCALISÉES : DES SOLUTIONS FACILES À METTRE EN ŒUVRE

Solutions complètes pour la constitution, l'extension et la reprise d'un réseau VDI haut/très haut débit à l'échelle du territoire de l'adhérent :

- utilisation de réseaux existants (fibres noires ou éclairées) ;
- location de fourreaux, de fibres noires ou de fibres éclairées ;
- création d'infrastructures de fibre optique (génie civil ou EasyFiber avec le passage de la fibre optique dans les égouts) ;
- création de points de raccordement (locaux dédiés, baies, armoires de rues...) et d'équipements actifs ;
- intégration d'objets connectés et de capteurs. Solutions « Voix-Géolocalisation » basées sur les réseaux radio DMR, TETRA ;
- migration des réseaux analogiques existants chez les adhérents ;
- création d'un nouveau réseau de communication radio.



UN ACCOMPAGNEMENT AU PLUS PRÈS DES BESOINS DES ADHÉRENTS

En lien avec le SIPPEREC, SOGETREL accompagne les membres du groupement de commande dans leurs projets étape par étape :

- analyse du besoin de l'adhérent ;
- aide à l'inventaire des systèmes et des infrastructures de réseaux présentes (Séquant, Irisé, Europ'Essonne, Orange) ;
- proposition de la solution la plus adaptée à la demande de l'adhérent (rapport technologie / coûts d'investissement et de fonctionnement) ;
- proposition d'infrastructure complémentaire si nécessaire (location de réseaux, liaison radio, génie civil, passage dans les égouts, ...).

PRÉPARER L'AVENIR AVEC LA VILLE CONNECTÉE GRÂCE AUX RÉSEAUX DE CAPTEURS

Avec les réseaux de capteurs et objets connectés, les adhérents peuvent mettre en place des applications pour proposer des services publics en temps réel et améliorer leur efficacité :

- Surveillance du niveau de pollution dans chaque rue de la ville ;
- Optimisation de l'irrigation des parcs ou de l'éclairage public de la ville et détection des fuites d'eau ;
- Optimisation de la collecte des déchets ;
- Contrôle du trafic routier ;
- Réduction du trafic grâce à des systèmes détectant la place de parking la plus proche.

Pour compléter les réseaux existants des membres du groupement, il est aussi possible de réaliser un réseau radio mutualisé pour différents services municipaux (police municipale, transports, signalisation tricolore, éclairage public...) : il fédère les données, la voix, les images et la géolocalisation.

CONTACTS :

**Groupeement de commandes pour les services
de communications électroniques**

Sylvain RAIFAUD, Responsable du pôle télécom

Geneviève DESCHARLES, Responsable
du groupement de commandes

Davis TCHANA, Ingénieur achats télécom

gcsce@sipperec.fr // 01 44 74 85 66

SOGETREL
www.sogetrel.fr



Bertrand BLAISE, Directeur commercial
grands comptes & marketing
bertrand.blaise@sogetrel.fr
01 41 17 42 53 // 06 81 48 93 50

Johann LARA, Responsable commercial
IDF & SIPPEREC
johann.lara@sogetrel.fr
01 69 25 62 40 // 06 69 19 16 23

Pour plus d'informations :

Toutes les pièces nécessaires à l'exécution
du marché sont téléchargeables sur l'extranet
du SIPPEREC : **www.sipperec.fr**
(rubrique espace adhérents - marché RFED 1)

