



L'opérateur télécom de sites complexes



Mobilité et nomadisme
SIPPEREC
24/10/2006

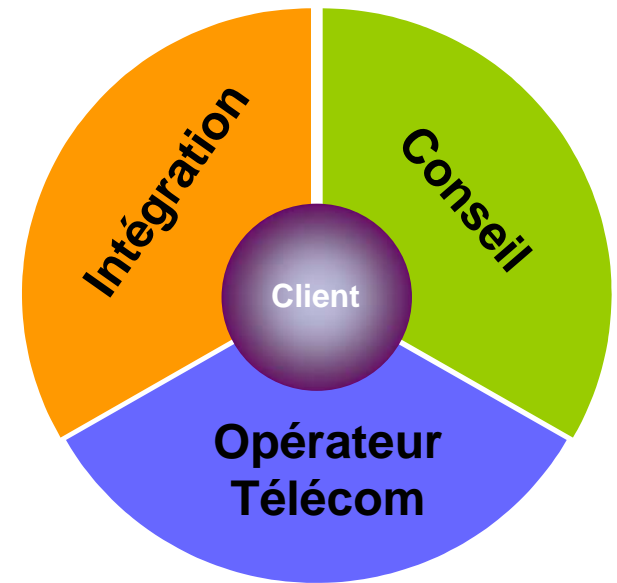
Hub telecom: un aperçu

Une filiale d'Aéroport de Paris



Une licence nationale d'opérateur de télécommunications

Leader des solutions de télécommunications sur les aéroports et sites complexes



Voix



Data

Une offre de service globale

Des solutions innovantes



Mobilité



Solutions métier

Hub telecom: Chiffres clés et marchés (2005)

:: **71,2 M€ chiffre d'affaire**

:: **250 employés**

:: **120,000 usagers journaliers**

:: **1,350 clients**

- Compagnies situées sur les aéroports de Paris
- Autorités aéroportuaires Françaises
- Centre d'expositions et de Congrès
- Centres d'affaire

:: **Hôtels**

- Holliday Inn
- Concorde La Fayette

:: **Aéroports**

- Paris CDG et Paris Orly
- Lyon Saint Exupéry
- Clermont-Ferrand
- Toulon Hyères
- Lille
- Brest
- Montpellier
- Toulouse
- Strasbourg
- Bale Mulhouse

:: **Centres d'expositions**

- Centre de Congrès de Paris
- Paris Expo

Deux sites complexes particuliers

Aéroports de Paris

- :: 75.3 millions passagers
- :: CDG, 7ème aéroport mondial
- :: 735,942 mouvements aériens civils (+3,8%)
- :: 1,740,200 tonnes de marchandises et courrier (+4,6%)
- :: 305 lignes aériennes régulières au départ de Paris vers 512 villes in 128 pays
- :: 6,600 hectares
- :: Plus de 150,000 employés dans 1,350 entreprises

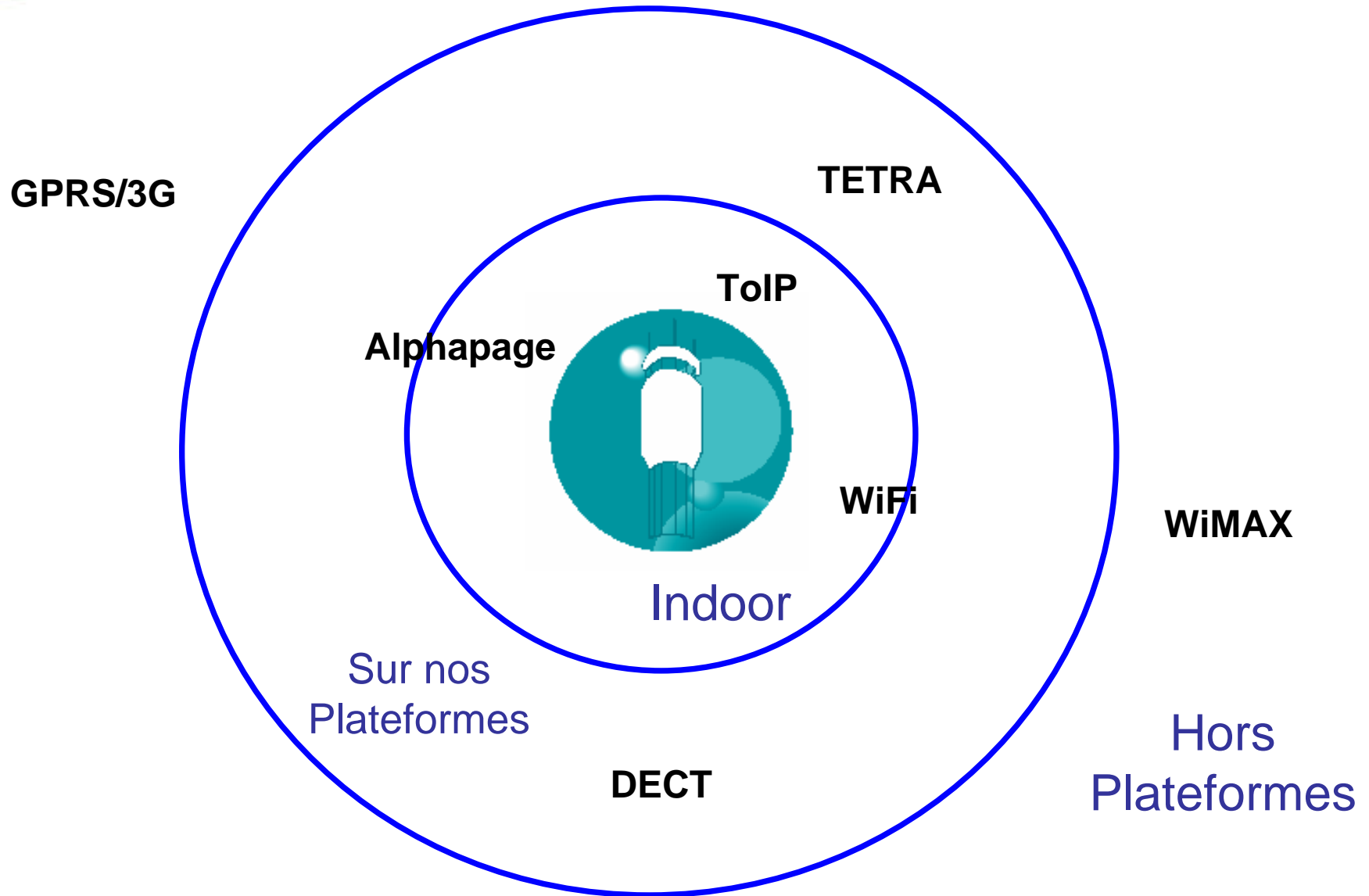


Paris Expo

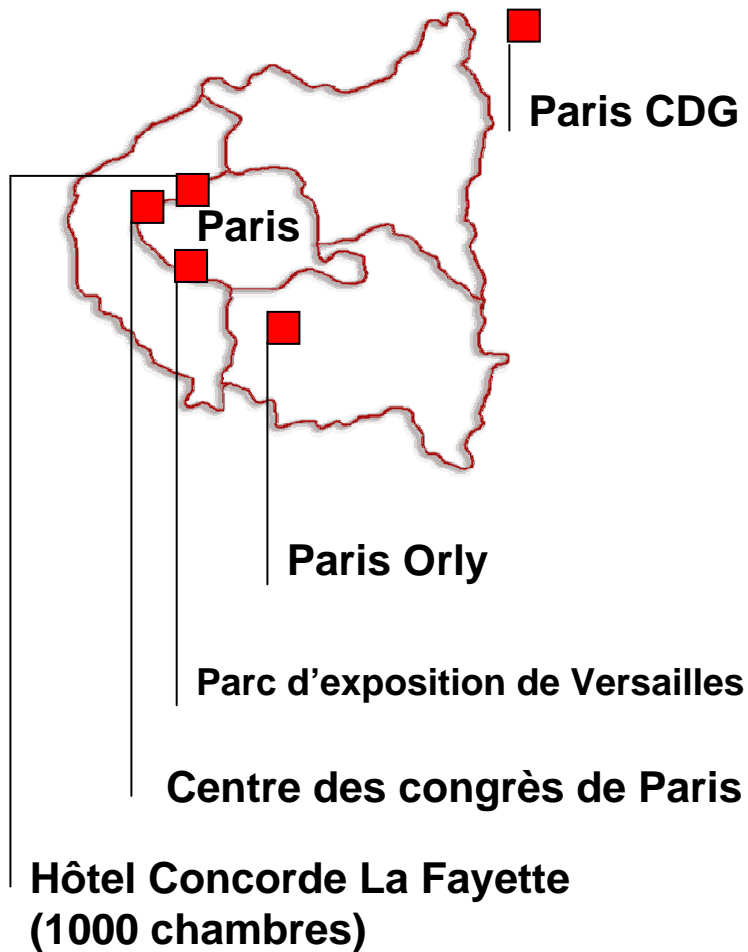
- :: 6 millions de visiteurs
- :: 222 000 m2 de surface d'exposition
- :: 8 halls d'exposition
- :: + de 16 000 exposants / an



Quelle technologie pour quel périmètre?



Notre présence WiFi en Île de France



:: Aéroports

- Hotspots
- Wi-Fi Professionnel
 - check-in mobiles
 - Location de voitures
 - Système de réconciliation bagage



:: Centres d'exposition

- Hotspots
- Sondages de visiteurs par PDA
- Système de vidéosurveillance sans fils
- Diffusion de vidéoconférences



:: Hôtels d'affaire

- Hotspots
- Voix sur Wi-Fi



Le WiMAX

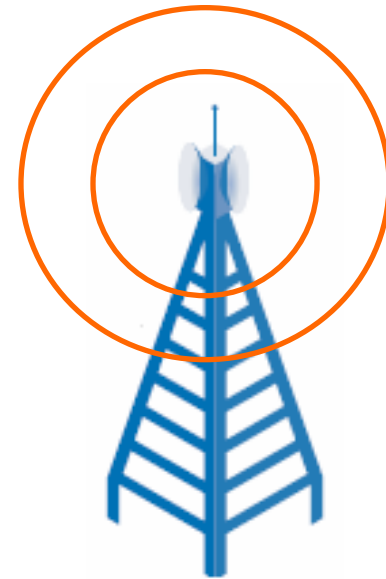
Quelles sont les véritables contraintes et enjeux du WiMAX?

Des contraintes liées à la nature de nos sites

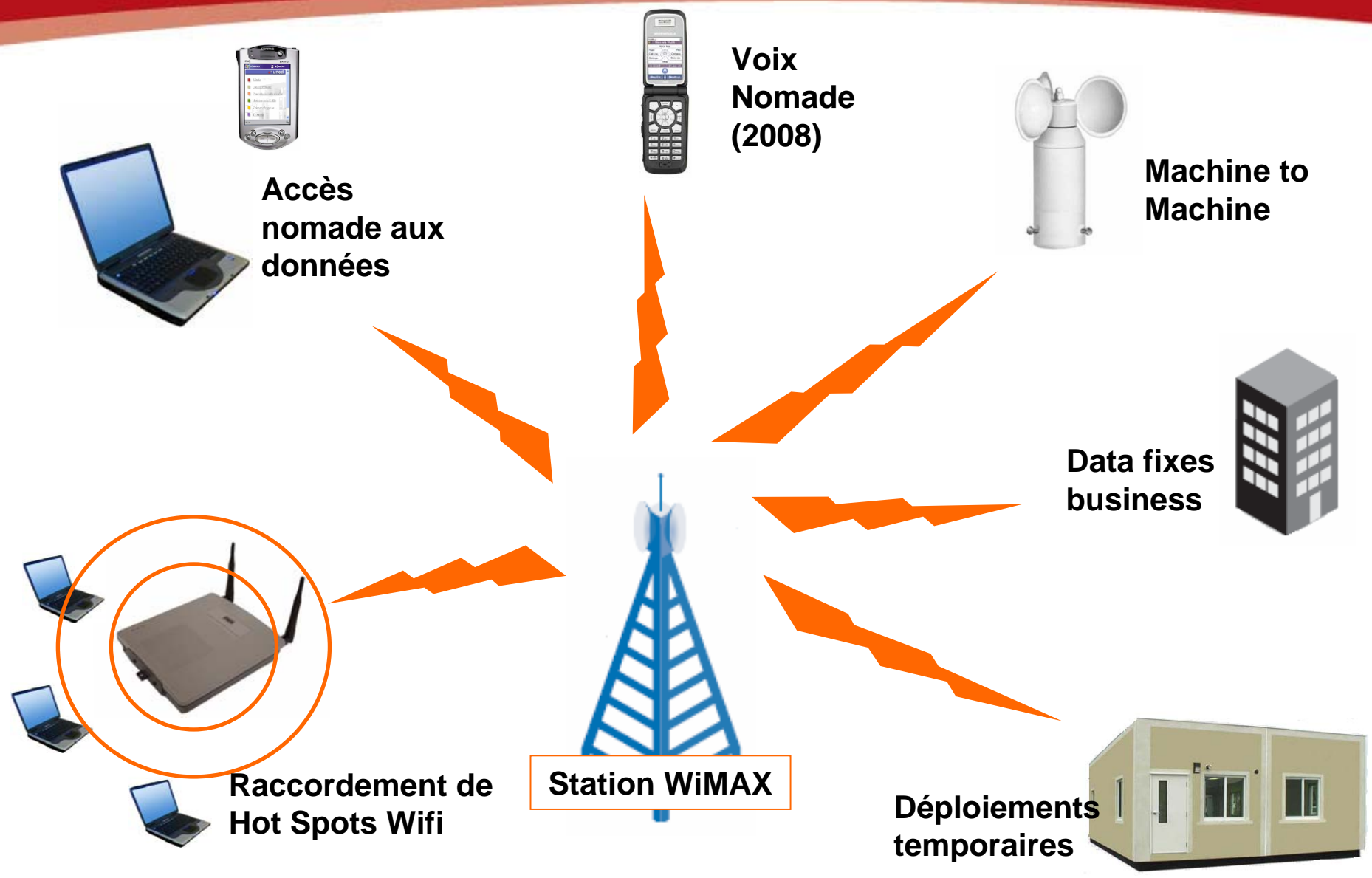
- Le déploiement d'antenne est strictement contrôlé et réglementé
- L'utilisation d'une technologie radio est soumise à validation par les autorités aéroportuaires

:: Au delà de la technologie, le WiMAX est un enjeu stratégique

- Le WiMAX est un concurrent de la 3G
- Il peut créer une rupture technologique, et plus particulièrement ouvrir la voie à de nouveaux services nomades
- Il est un candidat plus que probable pour servir de clef de voûte à la convergence des communications IP



Le WiMAX, vers la mobilité sans couture

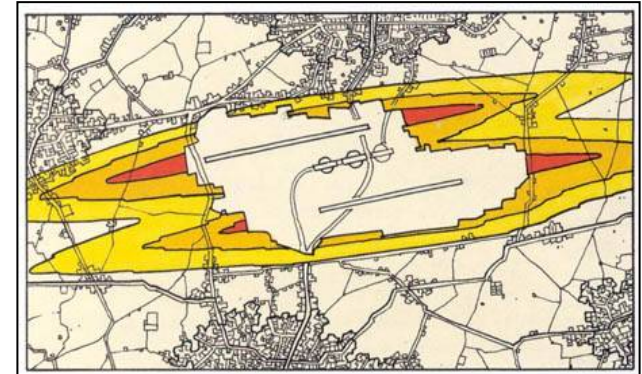


Les tests réalisés sur l'aéroport de Paris CDG

:: Capteurs

- Des capteurs (air, pluie, bruit, trafic...) ont été installés autour de l'aéroport et connectés aux réseaux WiMAX

Collaboration avec les laboratoires d'Aéroports de Paris

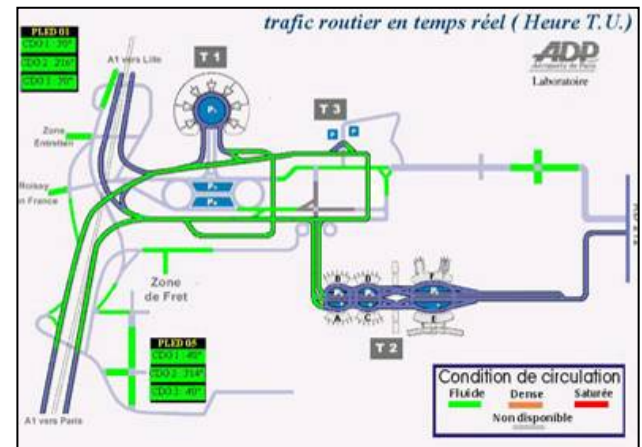


:: Vidéo surveillance sur IP

- Caméras IP connectées via le réseau WiMax
- Vidéo surveillance dans les bâtiments techniques de Hub télécom à Paris CDG

:: Surveillance du réseau

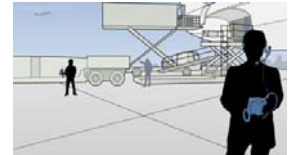
- Le WiMAX est utilisé pour la supervision d'éléments actifs chez un client



Positionnement de Hub télécom sur le WiMAX

:: Le WiMAX offre un potentiel de croissance important

- Diversité des usages : hotspot nomade, bureau mobile, capteurs, vidéosurveillance, accès haut débit
- Possibilités techniques : débit, portée, full Internet Protocol



:: Le WiMAX est un enjeu stratégique

- Une solution potentiellement concurrente de l'UMTS
- Un renforcement de la stratégie de Hub télécom et un élément de différenciation

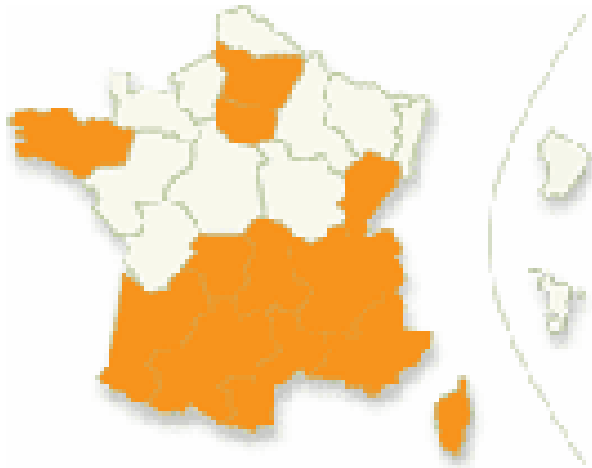


Le choix d'un positionnement fort en association avec un partenaire

:: Bolloré Télécom, une société à fort potentiel



- Un consortium avec Bolloré, Hub télécom et Antalis TV
- 10% du capital pour Hub télécom
- L'attribution de 12 régions, dont l'Île de France
- Des investissements prévus de plusieurs millions d'euros sur 10 ans
- Un chiffre d'affaires annuel potentiel en 2012 de plusieurs centaines de millions d'euros



Hub télécom, actionnaire de Bolloré Télécom, offrira en propre les services WiMax sur la totalité de ses sites mais aussi au niveau national

Quelques usages envisagés

- Raccordement de borne WiFi en milieu contraint
- Création de hotspot mobile
- Sécurisation d'une connexion par la redondance du lien
- Équipement de véhicules pour le déploiement d'applications professionnelles
- Raccordement de vidéo surveillance sur IP à longue portée



L'opérateur télécom de sites complexes



MERCI POUR VOTRE ATTENTION

François Deschamps – Directeur Marketing et Commercial