



Groupement de commandes pour les services de communications électroniques



SIPPEREC

Syndicat Intercommunal de la Périphérie de Paris
pour l'Électricité et les Réseaux de Communication

Présentation

Avec la création de nouveaux services aux usagers et une offre technologique de plus en plus riche et complexe, les budgets télécom de votre collectivité ont tendance à augmenter.

Développer les compétences nécessaires en interne et optimiser les budgets à la source deviennent des enjeux majeurs pour les collectivités qui souhaitent maîtriser leurs dépenses.

Créé en 1999, le groupement de commandes pour les services de communications électroniques, groupement d'achat public dédié aux collectivités territoriales et aux établissements publics dont le SIPPEREC est coordonnateur, vous décharge des procédures d'appels d'offres et vous permet de bénéficier de prix et de services « grands comptes », d'une expertise technique et d'une sécurité juridique.

Chiffres clés

- ➔ **Marchés actuels estimés à 35 M€ sur 3 ans**
- ➔ **20 000** lignes mobiles
- ➔ **3 500** options Data-Business Mail
- ➔ **18 500** lignes bas débit
- ➔ **350** accès haut débit
- ➔ **1 200** accès WAN IP-VPN
- ➔ **2 500** accès internet

Périmètre du groupement de commandes

- Voix-données fixe-mobile
- Inventaire infrastructures
- Services d'accompagnement

Marchés complémentaires

- Vidéoprotection et communications électroniques
- Outils de relation avec les citoyens



Avantages

La force d'un réseau de collectivités et d'établissements publics

- Un réseau de 125 adhérents pour un partage d'expériences et une meilleure maîtrise des besoins.
- L'accès à des interlocuteurs dédiés chez les opérateurs.

Un gain de temps et des solutions adaptées aux collectivités et aux établissements publics

Le bénéfice de compétences techniques et juridiques acquises depuis 11 ans.

Une souplesse de fonctionnement

Une prise en compte des besoins et des projets actuels et futurs des adhérents lors de la déclaration des besoins.

Des budgets télécoms optimisés

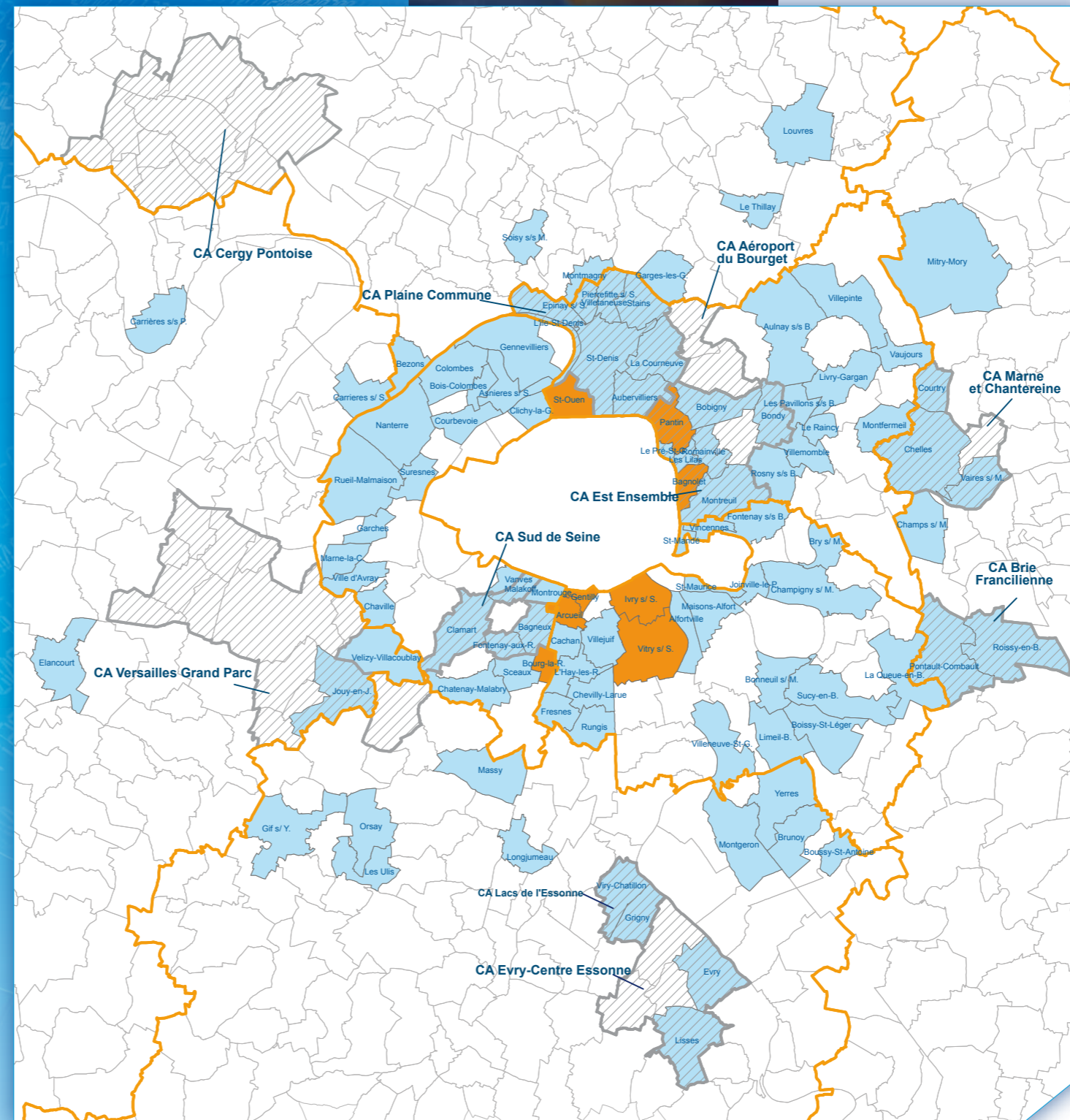
Le gain moyen direct constaté pour un adhérent sur l'ensemble de son budget télécom est de l'ordre de 20 à 50% par rapport à ce qu'il aurait obtenu en consultant seul. Cette économie varie selon le mode de gestion et d'achat pratiqué par la collectivité. Tous les adhérents, quelle que soit leur taille, bénéficient des mêmes tarifs.

Des services d'accompagnement :

- Outils et études de maîtrise des coûts et des ressources.
- Assistance à la définition des besoins, à la maîtrise d'ouvrage et au pilotage de projets.
- Accompagnement en matière d'infrastructures, support aux réseaux de communications électroniques.

Entités adhérentes

- CA
- Ville
- Ville et OPH



Les adhérents

125 adhérents bénéficient actuellement des avantages du groupement de commandes pour les services de communications électroniques.

Une variété de collectivités...

- 115 collectivités
 - 103 communes
 - 1 centre communal d'action sociale
 - 9 communautés d'agglomération
 - 2 conseils généraux
- 10 établissements publics
 - 7 OPHLM
 - 1 institut
 - 1 syndicat informatique
 - 1 syndicat mixte

...représentant la diversité du territoire francilien

- 77 : 9 adhérents
- 78 : 6 adhérents
- 91 : 14 adhérents
- 92 : 24 adhérents
- 93 : 35 adhérents (dont le CG)
- 94 : 30 adhérents (dont le CG)
- 95 : 7 adhérents

...et de toutes tailles.

- 10 collectivités de moins de 10 000 habitants
- 25 collectivités de 10 000 à 20 000 habitants
- 36 collectivités de 20 000 à 40 000 habitants
- 32 collectivités de plus de 40 000 habitants

L'adhésion

L'adhésion se fait par délibération pour approuver l'acte constitutif du groupement de commandes.

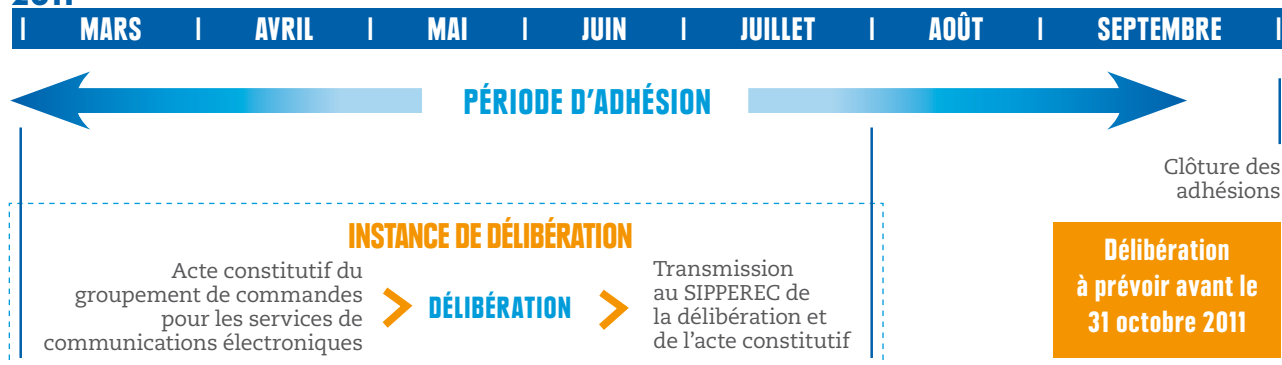
Coût de l'adhésion

L'acte constitutif fixe la cotisation, ainsi que le coefficient de révision annuel.

Type de collectivité ou d'établissement	Cotisation annuelle de base selon l'acte constitutif	Cotisation pour l'année 2011 (avec application du coefficient de révision)
Communes	0,15 €/hab (min : 2 400 € / max : 9 600 €)	Exemple de cotisations pour 2011 : Jusqu'à 16000 habitants : 2424,76 € Pour une ville de 30000 habitants : 4546,43 € Au-delà de 64000 habitants : 9699,05 €
EPCI, syndicats mixtes et EP autres que ceux cités ci-avant pour leurs besoins propres uniquement. (les compétences transférées font l'objet d'une cotisation pour chaque collectivité)	2 400 €	2 424,76 €
Etablissements publics locaux d'enseignement, CCAS, caisses des écoles, GIP, SEM	500 €	505,16 €
Autres collectivités territoriales	9 600 €	9 699,05 €

Procédure d'adhésion

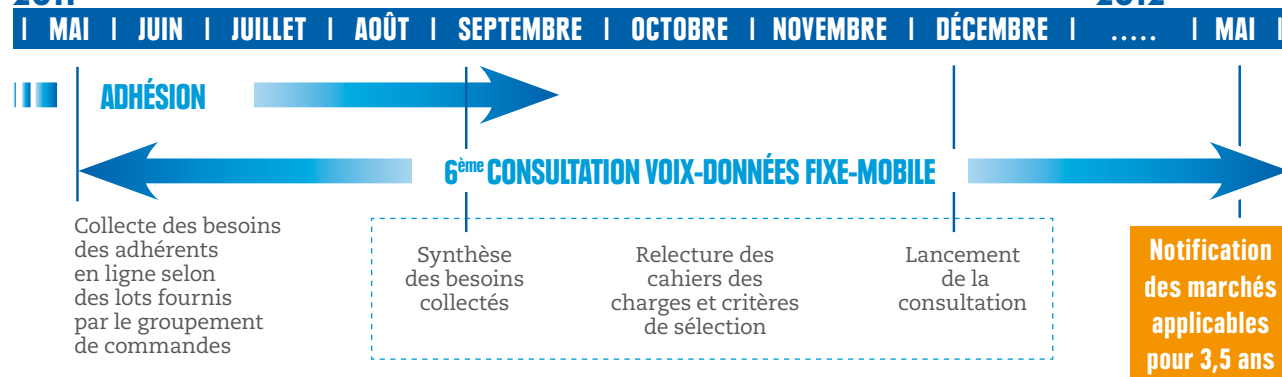
2011



Calendrier de la 6^e consultation

2011

2012



Le SIPPEREC

Les missions du SIPPEREC s'articulent autour de deux activités distinctes : une activité d'autorité concédante et une activité d'offre de services d'intérêt général.

Compétence électricité

- Concession de service public de la distribution et de la fourniture pour les clients au tarif réglementé.
- Services aux communes :
 - contrôle et perception de la redevance d'occupation du domaine public et de la taxe sur la consommation finale d'électricité,
 - contrôle du coût de raccordement des nouveaux bâtiments au réseau,
 - certificats d'économie d'énergie (CEE).

Compétence optionnelle développement des énergies renouvelables

- Assistance et maîtrise d'ouvrage pour les communes souhaitant installer des centrales photovoltaïques sur les bâtiments publics.
- Aide aux collectivités souhaitant développer des projets de géothermie.

Compétence optionnelle réseaux urbains de communications électroniques et services de communications audiovisuelles

- Création d'un patrimoine public de réseaux de télécommunications pour équiper le territoire en haut et très haut débit.
- Optimisation de la gestion du sous-sol, aide à la mutualisation des infrastructures de télécommunications.

100 collectivités sont adhérentes aux compétences du syndicat dans les départements du 78, 91, 92, 93, 94, 95

Pour répondre aux obligations des collectivités et des établissements publics de mettre en concurrence leurs fournisseurs, le SIPPEREC propose également de mutualiser leurs achats au sein de groupements de commandes :

- Services de communications électroniques : 125 adhérents
- Maîtrise de l'énergie et performance énergétique : 128 adhérents
- Systèmes d'informations géographiques (en cours de création)



Responsable du groupement de commandes pour les services de communications électroniques

Contact unique : Robert Erpelding

01 44 74 85 66 - gct@sipperec.fr - www.sipperec.fr